

**Schütte ADH 160 8-Spindel-Futterautomat (WKG 386)**

**Hersteller:** Schütte

**Modell:** ADH 160

**Gewicht:** 11t

**Baujahr:** 1981

**Maschinen Nr.:** 225

**Allgemeines / technische Daten:**

**max. Drehlänge:** 125mm

**max. Werkstückdurchmesser:** 168mm

**max. Bohrtiefe:** 125mm

**Einstellbare Stückzahl:** von 3,4 bis 450 sec.

**Betriebsstunden:** 8.200h

**Arbeitsspindel Drehzahlen:** von 90 bis 1120 U/min

**Aufstellfläche (l x b x h):** ca. 4730 x 1700 x 2120 mm

**Stromversorgung:** 380V / 50Hz

**Zubehör:**

7 Querschlitzen

8 Längsslitzen

Gewindeschneidvorrichtung

4x 2-Backen Futter Ø160mm

Futterart: Zugfutter mit Spanndurchmesser 15

Futtertype: Röhm 0W-406 682 Spannkraft 1200 da N

4x 3-Backen Futter Ø160mm

Futterart: Zugfutter mit Spanndurchmesser 15

Futtertype: Röhm 1W-406 681 Spannkraft 1800 da N

Einlegearm über Futter 100mm. Das Werkstück wird von einem Schwenkarm und Drehgreifer dem Einlegearm zugeführt.

**Bemerkung:**

Die Maschine ist sehr gut erhalten und hat sehr wenig Betriebsstunden.

Die Maschine ist eingerichtet auf Kurbelwellenhälften für Kleinverbrennungsmotoren.



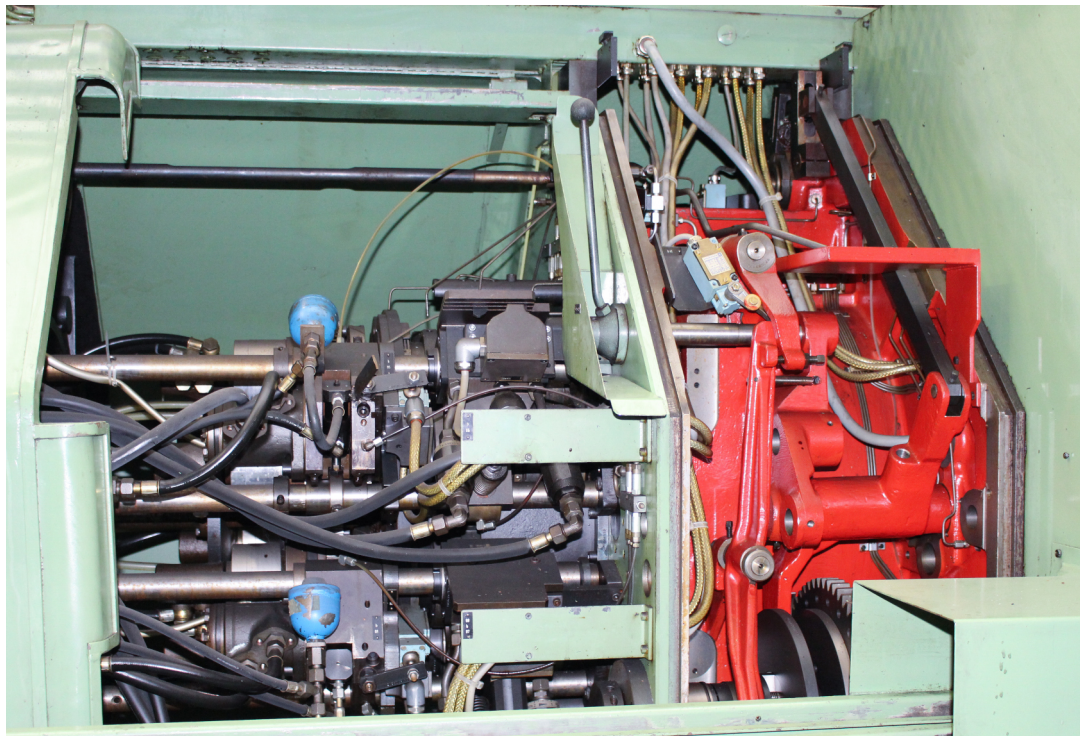
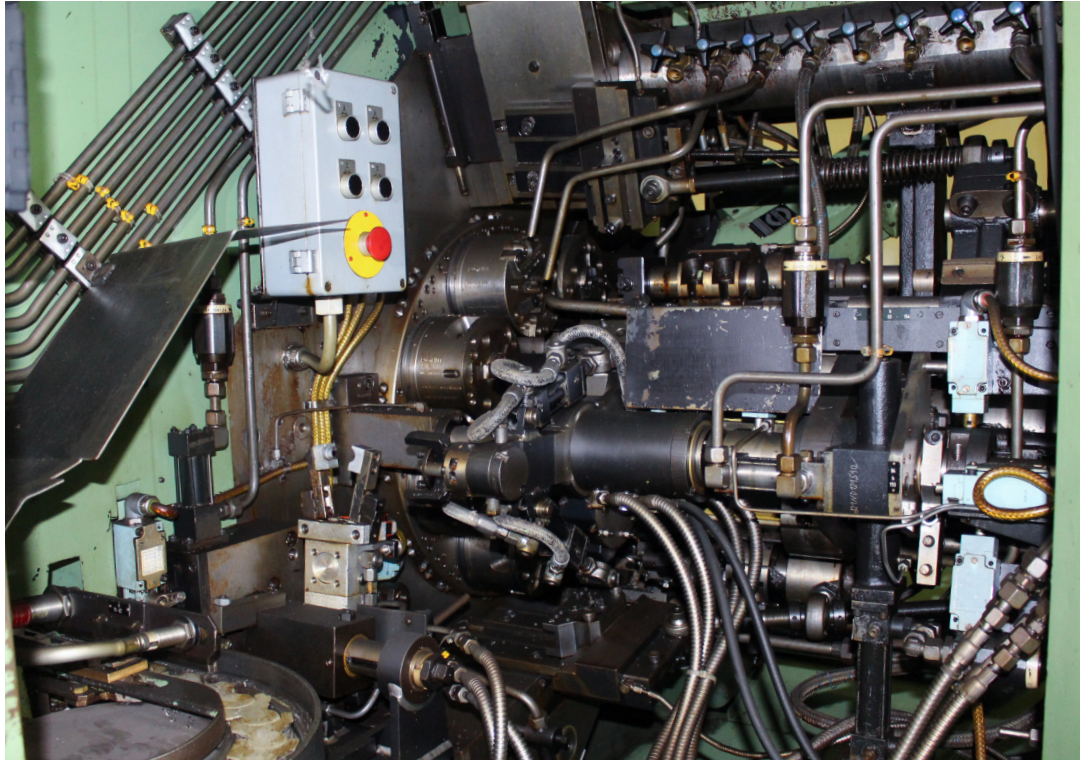


**Schütte ADH 160 8-Spindel-Futterautomat (WKG 386)**





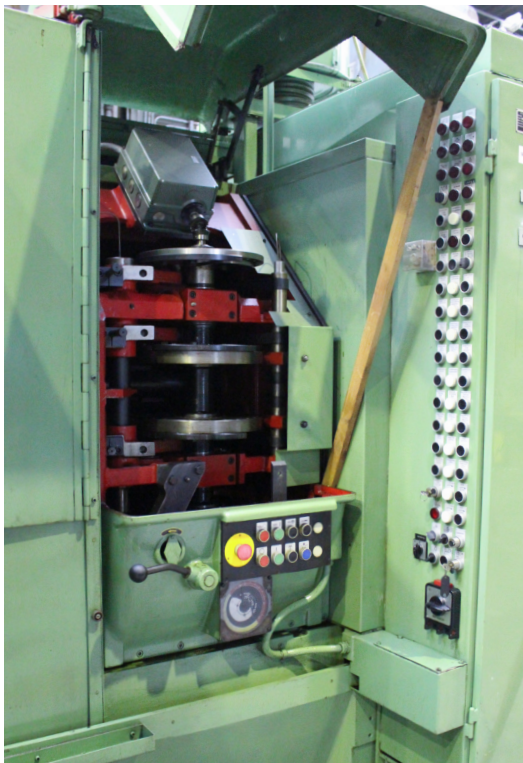
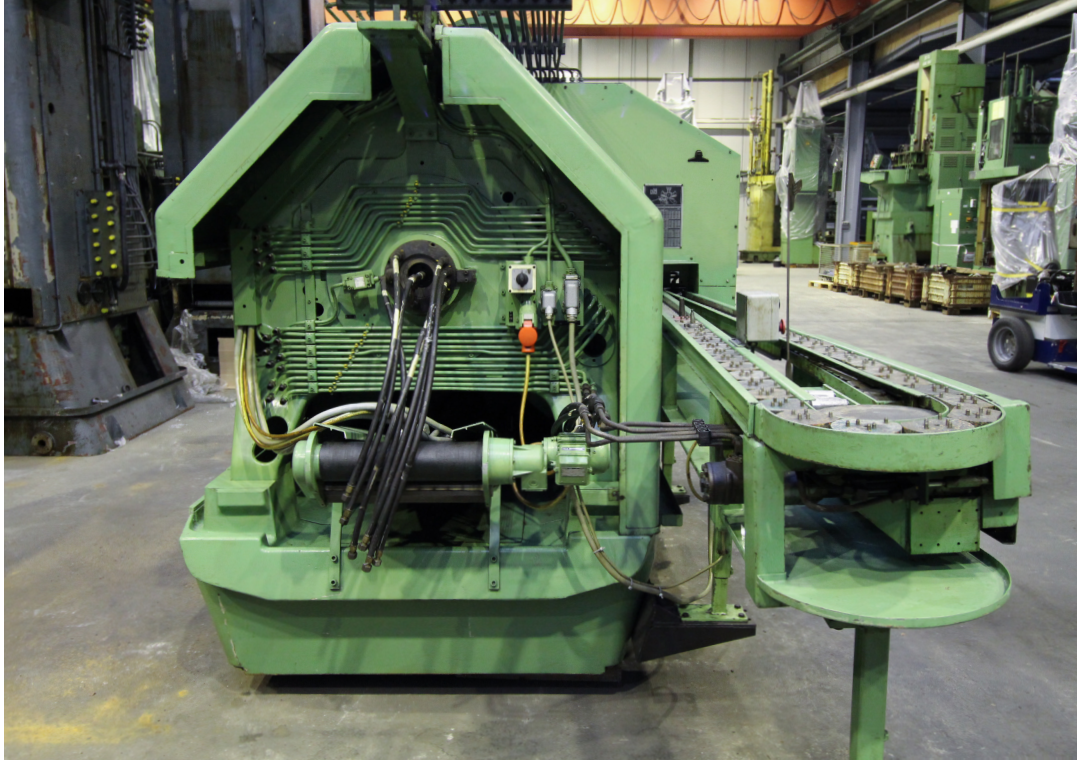
**Schütte ADH 160 8-Spindel-Futterautomat (WKG 386)**



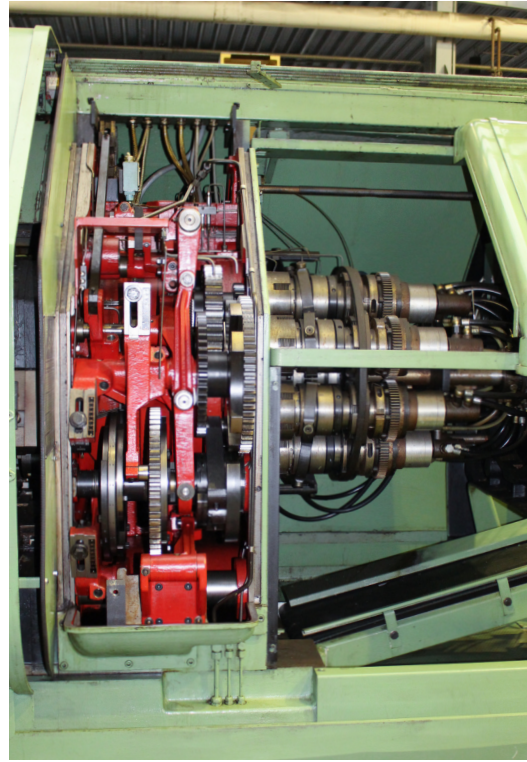




**Schütte ADH 160 8-Spindel-Futterautomat (WKG 386)**





**Schütte ADH 160 8-Spindel-Futterautomat (WKG 386)**



## Allgemeine Information

Wir haben ständig eine große Auswahl von **ca. 80 gebrauchten Räummaschinen** mit Zugkräften von 3.000 kg bis 63.000 kg in horizontaler sowie vertikaler Ausführung am Lager. Ein großer Teil der am Lager befindlichen Räummaschinen ist vorführbereit zu besichtigen.

Bei Bedarf können wir Ihnen gebrauchtes Equipment wie Ziehköpfe, Nadelausheber, Räumwerkzeuge und weiteres spezifisches Zubehör anbieten.

Wir sind vom Hause ein Lohnräumbetrieb und können Ihnen auch bei technischen Fragen aus 50-jähriger Erfahrung in der Räumtechnik behilflich sein.



Bild aus unserem Gebrauchtmaschinen Lager, mit horizontalen und vertikalen Maschinen bis **16.000 kg** Zugkraft



Bild aus unserem Gebrauchtmaschinen Lager, mit vertikalen Maschinen bis **63.000 kg** Zugkraft





Durch unseren großen Bestand an gebrauchten Räummaschinen haben wir ständig eine Vielzahl von Rausch Räummaschinen der Baureihe RS3, RS4 und RS6 am Lager. Die Maschinen sind oftmals in die Jahre gekommen, sodass der mechanische Antrieb, welcher gleichzeitig die Führung der Maschine ist, nicht mehr die gewünschte Qualität und Genauigkeit im Räumprozess erreicht.

Wir haben uns auf die Instandsetzung und Überholung, sowie die Lieferung der Ersatzteile für diese Maschinen spezialisiert. Wir liefern ausnahmslos hochwertige, nach unseren Zeichnungen in Deutschland gefertigte Ersatzteile. Wir lassen unsere Spindelmutter aus einer besonders verschleißfesten Bronzelegierung nach unseren Modellen gießen, um höchste Qualität zu gewährleisten.

Wir überprüfen die gebrauchten Rausch Maschinen und können diese bei Bedarf in verschiedenen Varianten instandsetzen. Dies kann von der einfachen Reparatur, dem Austausch der Verschleißteile, bis hin zur Generalüberholung mit „CE“ Kennzeichnung erfolgen.

