



Senkrecht Innen-Räummaschine Henning (WAG 843)

Hersteller: Henning

Modell: U6 /1000

Maschinen Nr.: 17065

Baujahr: 1979

Gewicht: 1.100 kg

Allgemeines / technische Daten:

gebrauchte mechanische Senkrecht Räummaschine Henning, in einem einsatzbereiten Zustand

Zugkraft: 6.000kg (60KN)

Räumgeschwindigkeiten: 3m/min und 6m/min

Rücklaufgeschwindigkeit: 6m/min

maximaler Hub: 1.000mm

maximale Werkzeuglänge: 1.200mm

Tischmaß / Arbeitsfläche: 600x460mm / 480 x340mm

Tischdurchbruch: Ø 170mm mit exzentrischem Tischeinsatz mit Ø 90mm Bohrung für Standard Räumdorne (System Rausch)

Werkstückdurchmesser: beliebig

Abmaße (h x b x t): 1.650mm x 1.200mm x 700mm (h= Tischhöhe zum Boden ohne Aufbauten)

Motor: 7,4 /10kw

Stromversorgung: 380 Volt / 50 HZ

Zubehör / Sonderausstattung:

- integrierte Kühlmittel- Anlage
- Rücklauf Schaltung mit Doppel- Betätigungs-Modus
- Maschinendokumentation
- Automatischer Spannbackenöffner in der unteren Zugbrückenlage (Werkzeugentnahme)
- Werkzeugklemmung mit universal Spannbacken für Flachsäfte DIN 1416 BL 6

Bemerkung:

Die Maschine ist im Original Zustand, die Funktion ist geprüft.

Der Antrieb der Maschine erfolgt mechanisch über Trapezgewindespindel und einen Getriebemotor. Im Gegensatz zu den meisten mechanisch angetriebenen Räummaschine bei welchen die





Trapezspindel, Antriebs und Führungselement bilden, hat diese Maschine zusätzliche Führungssäulen. Die Maschine ist somit zusätzlich Säulengeführt und sehr stabil aufgebaut. Der Doppelspindeltrieb ist ideal für eine kontinuierlich gleichbleibende Schnittgeschwindigkeit auch bei größeren Zugkräften.

Die Maschine steht bei uns im Lager und kann unter Strom besichtigt werden.

Allgemeines

Der Doppelspindeltrieb sorgt für einen ruhigen und zentralen Zugpunkt sowie einer konstanten Räumgeschwindigkeit (Räumgeschwindigkeit wahlweise mit 3m/min oder 6m/min).

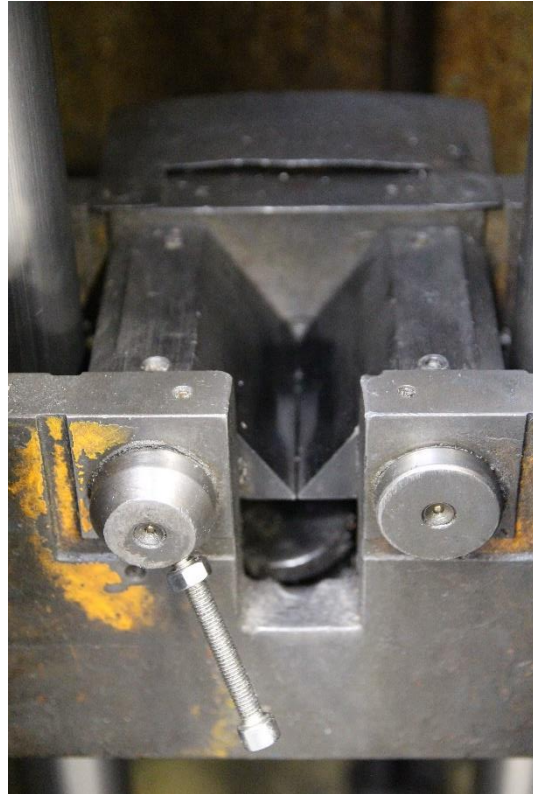
Die Maschine ist bauartbedingt, schnell und leicht, für das Räumen mit Flachräumwerkzeugen zum Passfedernuten einzurichten.

Durch den konstruktiv universellen Aufbau der Zugbrücke und des Maschinentisches ist ohne die Verwendung zusätzlicher Ziehköpfe das Räumen mit Profil- und Flachräumwerkzeugen möglich.

Räumwerkzeuge und Räumdorne passend zur Maschine sind auf Anfrage lieferbar.







allgemeine Information

Wir haben ständig eine große Auswahl von **ca. 80 gebrauchten Räummaschinen** mit Zugkräften von 3.000 kg bis 63.000 kg in horizontaler sowie vertikaler Ausführung am Lager. Ein großer Teil der am Lager befindlichen Räummaschinen ist vorführbereit zu besichtigen.

Bei Bedarf können wir Ihnen gebrauchtes Equipment wie Ziehköpfe, Nadelausheber, Räumwerkzeuge und weiteres spezifisches Zubehör anbieten.

Wir sind vom Hause ein Lohnräumbetrieb und können Ihnen auch bei technischen Fragen aus 50-jähriger Erfahrung in der Räumtechnik behilflich sein.



Bild aus unserem Gebrauchtmaschinen Lager, mit horizontalen und vertikalen Maschinen bis **16.000 kg** Zugkraft



Bild aus unserem Gebrauchtmaschinen Lager, mit vertikalen Maschinen bis **63.000 kg** Zugkraft