



Schwerlastanhänger (KOM 1574)

Hersteller: vermutlich AFA Fahrzeugbau GmbH & Co KG - Arnstadt

Ladefläche: ca. 3.000 x 1.500mm (L x B) **Ladehöhe:** ca. 480mm

Gesamtlänge mit Deichsel: ca. 4.400mm **Deichsellänge:** ca. 1.400mm (beidseitig nutzbar)

Nutzlast: ca. 5.000kg **Lenkung:** alle Achsen



Allgemeines

Sehr massiver Schwerlastanhänger für den innerbetrieblichen Transportverkehr mit einer beidseitig nutzbarer Zugdeichsel und zwei Lenkachsen.

Zubehör / Sonderausstattung:

Der Schwerlastanhänger hat eine beidseitig nutzbare Deichselaufnahme mit manueller Wechselverriegelung und einer neuen Lackierung.

Bemerkungen:

Der Anhänger ist mit Holzbohlen im Rahmen ausgestattet und einer neuen 18mm starken Fahrzeugbau- Siebdruckplatte als Ladefläche ausgestattet. Bei dem Anhänger handelt es sich um eine Allrad- Lenkung. Die Bereifung des Anhängers ist in Ordnung. Durch die Allradlenkung ist der Schwerlastanhänger sehr wendig und läuft dem Zugfahrzeug ideal nach. Der Anhänger ist neu lackiert und mit Reflektion Markierungen ausgestattet. Der Anhänger ist in unserem Lager zu besichtigen.

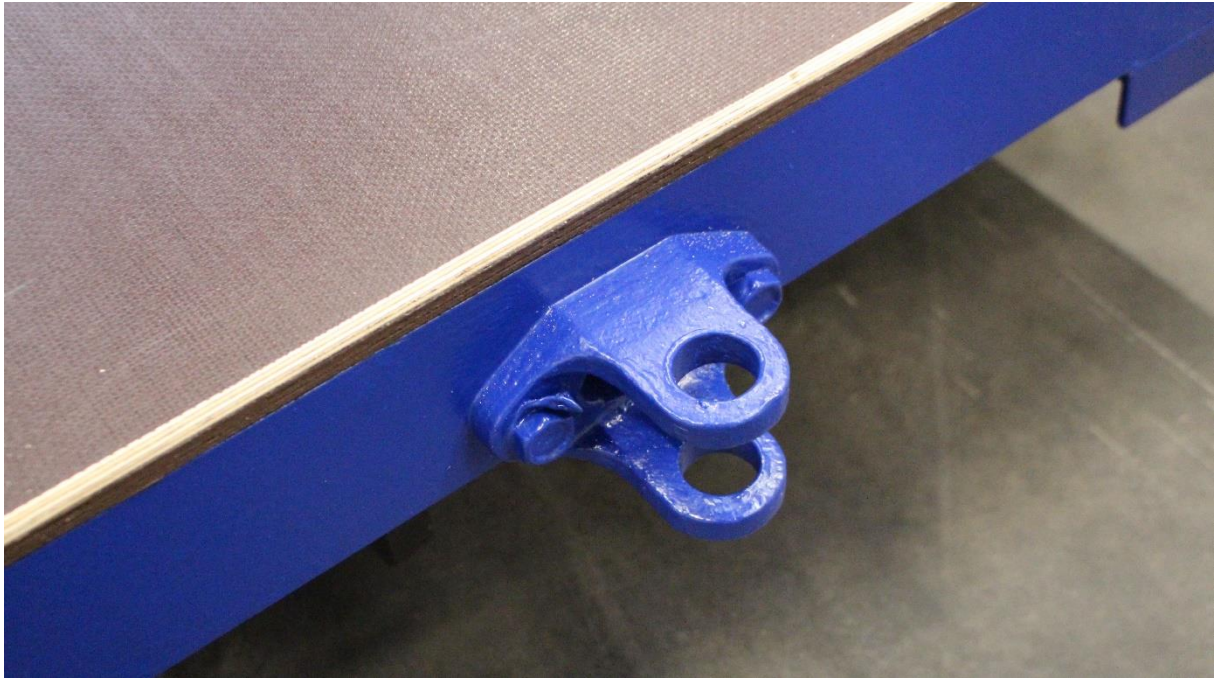


Schwerlastanhänger (KOM 1574)





Schwerlastanhänger (KOM 1574)



weitere Schwerlastanhänger in verschiedenen Größen und mit diversen Nutzlasten