



Senkrecht Innen-Räummaschine Rausch (WAG 789)

Hersteller: Rausch

Modell: RS4/1000

Maschinen Nr.: 5175

Baujahr: 4/2004

Gewicht: ca.: 520 KG

Allgemeines / technische Daten:

gebrauchte mechanische Senkrecht- Innenräummaschine in einem sehr guten Zustand.

Zugkraft bei 3m/min: 4000 KG

Räumgeschwindigkeit: 3m/min

Rücklaufgeschwindigkeit: 6m/min

maximaler Hub: 1000mm

maximale Werkzeuglänge: 1200mm

Tischfläche: 450mm x 250mm

Tischdurchbruch: Ø 90mm

Werkstückdurchmesser: beliebig

Abmaße (h x b x t): 1610 x 630 x 855mm

Motorleistung: 2,2 / 3,5KW

Stromversorgung: 400 Volt 50 HZ



Zubehör / Sonderausstattung:

- integrierte Kühlmittel / Schneidmittel Anlage
- elektrische Abtastung der Spannbacken (Werkzeugentnahme-Kontrolle zur Verhinderung gegen ungewolltes Zurückfahren der Zugbrücke)
- Zentralschmieranlage
- CE Maschinenkennzeichnung

Bemerkung:

Der Doppelspindeltrieb sorgt für einen ruhigen und zentralen Zugpunkt sowie einer konstanten Räumgeschwindigkeit. Die Maschine ist vornehmlich für die Herstellung von Passfedernuten bis 20mm konzipiert. Die Maschine hat einen sehr ruhigen Maschinenlauf befindet sich im Original Lack. Ziehdoorne und Räumwerkzeuge sind auf Anfrage lieferbar.

Senkrecht Innen-Räummaschine Rausch (WAG 789)

Ansicht Maschinenseite links mit Schaltschrank & integrierter Kühlmitteleinrichtung



Ansicht Maschinenseite rechts mit mechanischem Hauptantrieb



Ansicht Maschinenrückseite



Räumhub Verstellung

Senkrecht Innen-Räummaschine Rausch (WAG 789)



Maschinen- Vorderansicht mit Zugbrücke und Bedienpanel mit Zugkraftanzeige



Maschinen- Innenansicht mit universal Spannbacken- Ziehkopf für Flachsäfte



Maschinentisch mit Zugbrücke in der Draufsicht

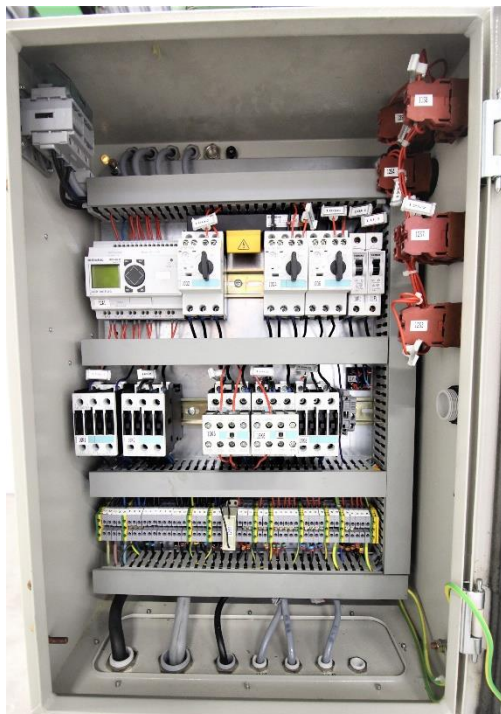
Senkrecht Innen-Räummaschine Rausch (WAG 789)



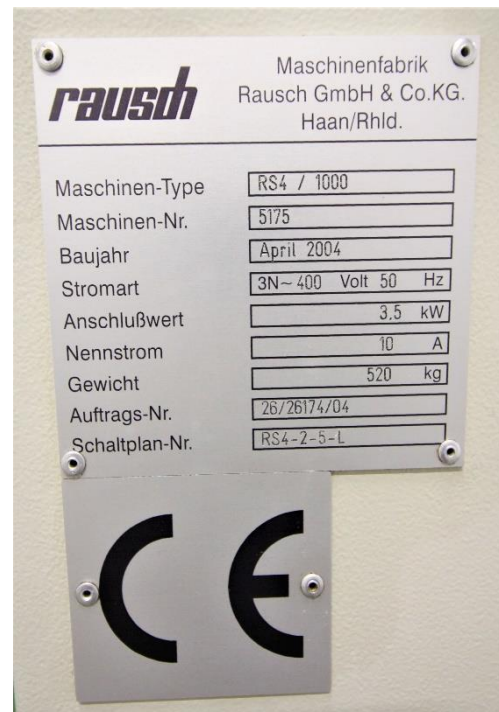
Zentralschmieranlage



Endschalterverstellung



Innenansicht- Elektro-Schaltschrank



Typenschild mit CE Kennzeichnung

allgemeine Information

Wir haben ständig eine große Auswahl von **ca. 80 gebrauchten Räummaschinen** mit Zugkräften von 3.000 kg bis 63.000 kg in horizontaler sowie vertikaler Ausführung am Lager. Ein großer Teil der am Lager befindlichen Räummaschinen ist vorführbereit zu besichtigen.

Bei Bedarf können wir Ihnen gebrauchtes Equipment wie Ziehköpfe, Nadelausheber, Räumwerkzeuge und weiteres spezifisches Zubehör anbieten.

Wir sind vom Hause ein Lohnräumbetrieb und können Ihnen auch bei technischen Fragen aus 50-jähriger Erfahrung in der Räumtechnik behilflich sein.



Bild aus unserem Gebrauchtmaschinen Lager, mit horizontalen und vertikalen Maschinen bis **16.000 kg** Zugkraft



Bild aus unserem Gebrauchtmaschinen Lager, mit vertikalen Maschinen bis **63.000 kg** Zugkraft