



Senkrecht Innen-Räummaschine Rausch RS 3 (WAG 869)

Hersteller: Rausch

Modell: RS3 /1000

Maschinen Nr.: 3714/1070

Baujahr: 1995

Gewicht: 400kg

Revision: 04/2025 durch die Fa. Wiemers AG

Allgemeines / technische Daten:

ungebrauchte revidierte, mechanische Senkrecht Räummaschine Rausch RS 3, mit „CE“ Kennzeichnung

Zugkraft: 3.000kg

Räumgeschwindigkeiten: 3m/min & 6m/min

Rücklaufgeschwindigkeit: 6m/min

maximaler Hub: 1000mm

maximale Werkzeuglänge: 1200mm

Tischmaß / Arbeitsfläche: 430mm x 320mm / 340mm x 220mm

Tischdurchbruch: Ø 90mm für Standard Räumdorne „System Rausch“

Werkstückdurchmesser: beliebig (abnehmbares Kühlmittel Schwenksystem)

Räumleistung / Nutbreite: bis 18mm in Stahl (ab 16mm RWZ-breite nur mit abgesetzten Werkzeugschaft)

Abmaße (h x b x t): 2.250mm X 800mm x 750 mm (h= inklusive 3 Seiten Schutzkabine)

Motor: 2,5kW/3,0kW

Stromversorgung: 400Volt / 50 HZ

Ausstattung:

- Getriebemotor- Antrieb mit 2 Arbeits- Geschwindigkeiten
- Schutztür mit Sicherheitsüberwachung (Not Halt Kreis)
- einfach abnehmbare Späne- Schütte mit Werkzeug- Abstellmöglichkeit
- von außen verstellbares Werkzeuglängen Einstellsystem (System Rausch)
- Schutzverkleidung der Hubverstellung und elektrische Schalteinheiten
- elektrische Abtastung der Spannbacken (System Rausch)
(Werkzeugentnahme-Kontrolle gegen ungewolltes Zurückfahren der Zugbrücke zusätzliche Sicherheit für Bediener & Werkzeug)
- integrierte Kühlmittel- Anlage
- Kühlmittel-Schwenksystem (ohne elektrische Schaltfunktion)
- 3 seitig geschlossenen Spritzschutz Haube mit breit nach vorne geöffnetem Arbeitsraum
- extra verstärkter Späne Korb und Späne Sieb mit Magneteinsatz
- Bedienpanel aus Edelstahl mit dauerhaftiger Kennzeichnung





- 2 Stück Schmierpunkte für den Trapezspindelantrieb mit manueller Fettpresse direkt an der Spindelmuttern
- neue Maschinendokumentation
- „CE“ Kennzeichnung vom Hersteller (1995)

Bemerkung:

Die Maschine ist revidiert, der Maschinenkörper ist vollständig aufbereitet. Folgende Verschleißteile sind ausgetauscht, erneuert worden.

- neue Trapezspindeln und Spindelmuttern aus gegossener verschleißfester Bronze
- sämtliche Lager und Dichtungen sind erneuert
- das Kühlmittelsystem incl. Kühl- Schmiermittel-Schwenksystem ist neu
- neuer 2 Stufendrehzahl - SEW Getriebemotor
- neue Elektrik (Siemens)
- neue Schutztür anstatt der Lichtschranke
- neue Spannbacken
- sämtliche Blechteile, wie Verkleidungen, Späne- Schütte, Korb, Sieb und Spindelschutz, sind neu.
- Bedienpanel aus Edelstahl mit dauerbeständiger Kennzeichnung
- die Maschine ist mit 2 Komponenten Strukturlack neu lackiert worden

Die Maschine hat die „CE“ Kennzeichnung vom Hersteller.

Allgemeines

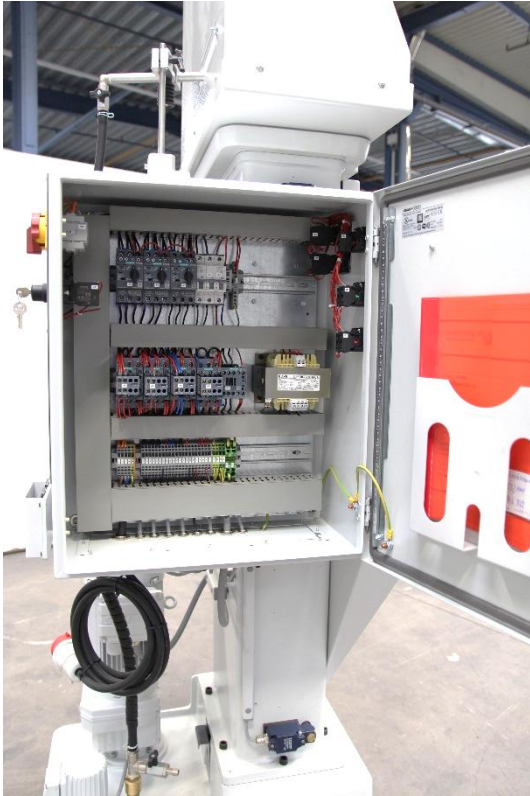
Der Doppelspindelantrieb sorgt für einen ruhigen und zentralen Zugpunkt sowie einer konstanten Räumgeschwindigkeit. Die Maschine ist vornehmlich für die Herstellung von Passfedernuten bis 18mm konzipiert. (ab 16mm Nutwerkzeugen nur mit abgesetzten Werkzeugschäften)

Die Maschine ist bauartbedingt, schnell und leicht, für das Räumen mit Flachräumwerkzeugen zum Passfedernuten einzurichten.

Durch den konstruktiv universellen Aufbau der Zugbrücke und des Maschinisches ist, ohne die Verwendung zusätzlicher Ziehköpfe, das Räumen mit Profil- und Flachräumwerkzeugen möglich.

**Senkrecht Innen-Räummaschine Rausch RS 3 (WAG 869)**



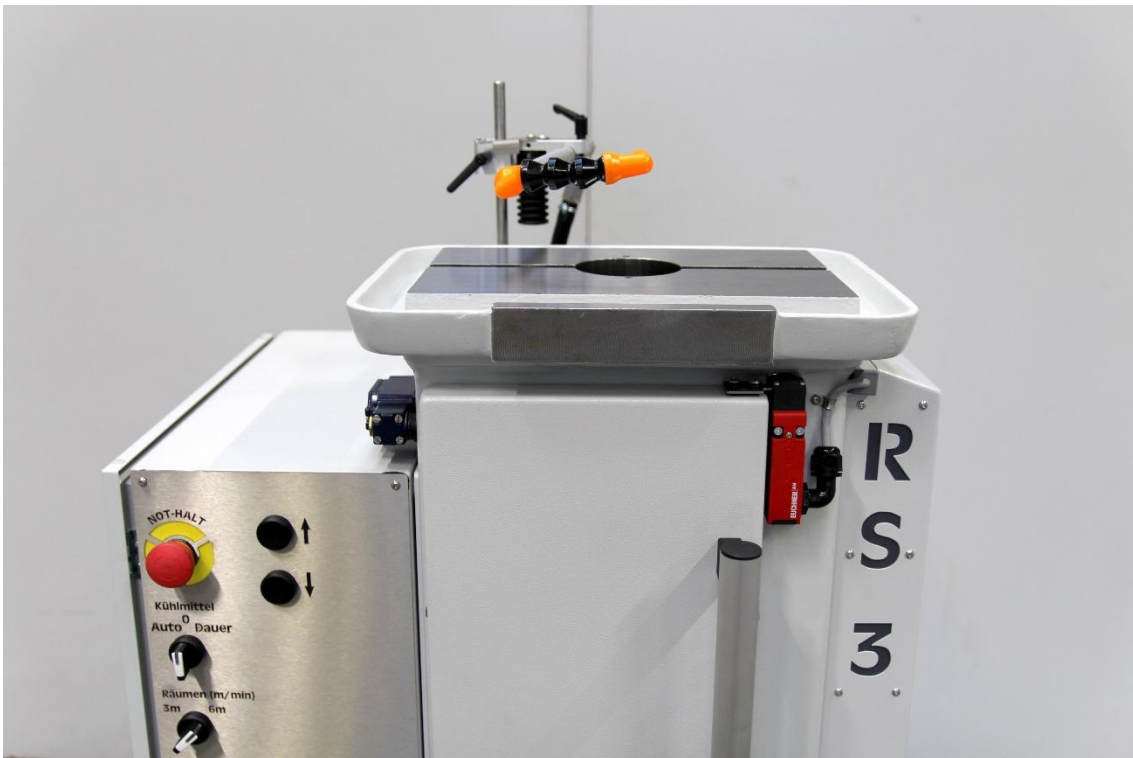




Maschine ohne 3 seitige Haube



Maschine ohne 3 seitige Haube



Maschinentisch mit dauerbeständiger Bedienelementplatte aus Edelstahl ohne Spritzschutzhülle