



vertikale Langtisch Leichtmetall Fräsmaschine Diedesheim (WKG 727)

Hersteller: Diedesheim

Modell: LF 2100 **Baujahr:** 1967

Gewicht: 3.900 KG **Masch. Nr.:** 13067

Allgemeines / technische Daten:

gebrauchte vertikale Langtisch Planfräsmaschine
für die Leichtmetall Zerspangung

Verfahrweg x (Längsweg): 1200mm

Verfahrweg z (Werkzeugzustellung): 430mm

min / max Werkstückhöhe: 10mm / 440mm

Vorschub in X: automatisch mit 3 Vorschubgrößen

Vorschub in Z: manuell über Feinverstellung (0,05mm)

Spindeldrehzahl: feste Drehzahl ca. 700 1/min

Motorleistung der Frässpindel: 5,5 KW

Ø des Messerkopfes: 400mm (für Schlichtfräsen)

Tischgröße: 2100mm x 400mm mit 3 Stück T- Nuten (20mm breit) in Längsrichtung

Platzbedarf / Maschine: (b x t x h) ca.3100x1400 x 2000mm (ohne Bedienerumfeld & Tischüberlauf)

Stromversorgung / Nennstrom der Maschine: 380Volt 50 HZ / 16 A

Zubehör / Sonderausstattung:

Die Maschine hat 3 zusätzliche Fräseraufnahmen für Messerköpfe Ø40mm, Ø50mm und über Mitnehmernut 20mm. Die Maschine hat eine Automatikablauf in der X – Achse. Die Maschine ist mit einem Messerkopf zum Schlichtfräsen Ø 400mm ausgestattet.

Bemerkungen:

Die Maschine ist in einem guten Zustand. Sie ist für den Einsatz in der einfach- manuell bedienbaren Serienproduktion konzipiert z.B. zum Planfräsen der ersten Referenzfläche von großflächigen Aluminiumussteilen.

Die Maschine ist in unserem Lager unter Strom zu besichtigen.



vertikale Langtisch Leichtmetall Fräsmaschine Diedesheim (WKG 727)



Maschinenansicht Bedienerseite (Vorderseitenansicht)



Maschinenansicht vorne linkseitig

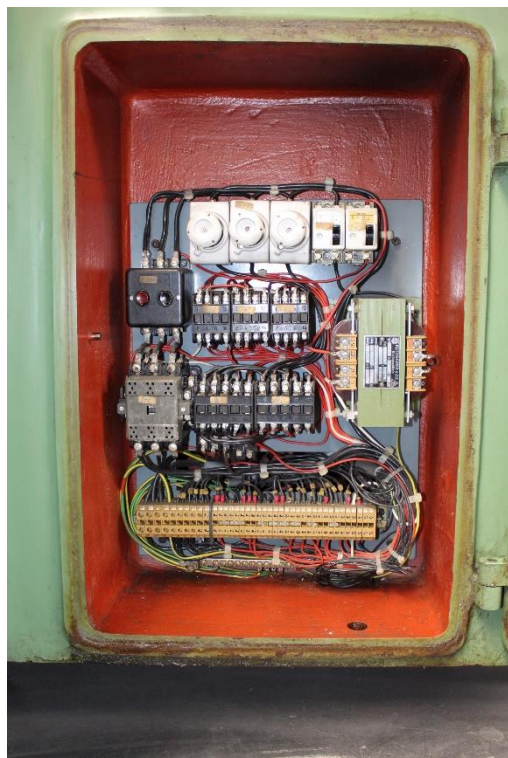
vertikale Langtisch Leichtmetall Fräsmaschine Diedesheim (WKG 727)



Maschinenansicht hinten links



Maschinenansicht links



Elektro- Schaltschrank



Hauptspindellagerung

vertikale Langtisch Leichtmetall Fräsmaschine Diedesheim (WKG 727)

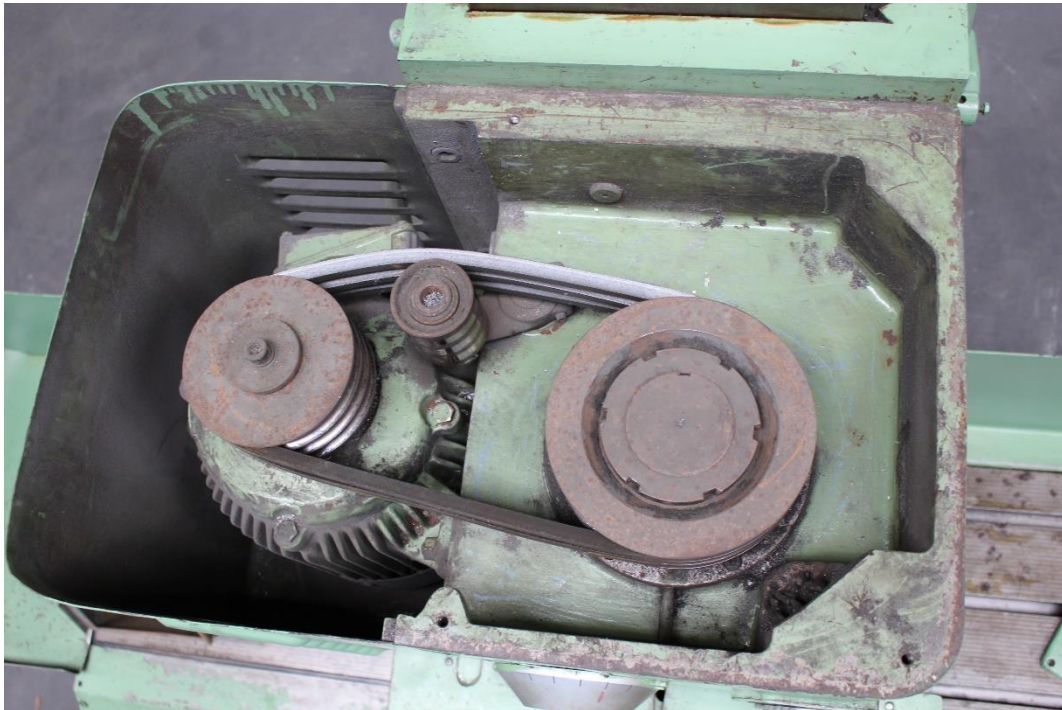


Bedienfeld mit Z -Zustellung und Maschinenbedienpanel



Messerkopf \varnothing 400mm

vertikale Langtisch Leichtmetall Fräsmaschine Diedesheim (WKG 727)



Spindeltrieb mit fester Drehzahl (700 1/min)



3 Stück zusätzliche Werkzeugaufnahmen

allgemeine Information

Wir haben ständig eine große Auswahl von **ca. 80 gebrauchten Räummaschinen** mit Zugkräften von 3.000 kg bis 63.000 kg in horizontaler sowie vertikaler Ausführung am Lager. Ein großer Teil der am Lager befindlichen Räummaschinen ist vorführbereit zu besichtigen.

Bei Bedarf können wir Ihnen gebrauchtes Equipment wie Ziehköpfe, Nadelausheber, Räumwerkzeuge und weiteres spezifisches Zubehör anbieten.

Wir sind vom Hause ein Lohnräumbetrieb und können Ihnen auch bei technischen Fragen aus 50-jähriger Erfahrung in der Räumtechnik behilflich sein.



Bild aus unserem Gebrauchtmaschinen Lager, mit horizontalen und vertikalen Maschinen bis **16.000 kg** Zugkraft



Bild aus unserem Gebrauchtmaschinen Lager, mit vertikalen Maschinen bis **63.000 kg** Zugkraft