



vertikale Innenräummaschine Karl Klink (WAG 784)

Hersteller: Karl Klink

Modell: RIS 8 x 1000

Baujahr: 1966/1993

Gewicht: 3500 KG

Masch. Nr.: 2176

Allgemeines / technische Daten:

gebrauchte vertikale hydraulische Innenräummaschine mit 3 Räumstellen in einem sehr guten Zustand

Zugkraft: 8.000 KG

Räumlänge: 1000mm

Räumstellen: 3 Stück (4 Stück)

Abstand zwischen den Räumstellen: 100mm

Aufnahme Durchmesser der Ziehköpfe 3 x \varnothing 85mm

Werkstückdurchmesser: max. 1x 460mm / 2x 198mm / 3x 98mm

Schnittgeschwindigkeit: hydraulisch stufenlos regelbar von 1m/min bis max. 7m/min

Rücklaufgeschwindigkeit: hydraulisch stufenlos regelbar von 5 bis max. 25m/min

Platzbedarf der Maschine (b x t x h) ca.: 1400 x 2000 x 3600mm (ohne Service- & Bedienerumfeld)

Stromversorgung / Anschlußwert: 380Volt 50 HZ / 6,5 KW

Zubehör / Sonderausstattung:

- manueller und automatischer Räumbetrieb
- Zugbrücke für 3 Räumstellen
- Werkstücktisch für 4 Räumstellen (nur mit Sonderziehköpfen nutzbar)
- automatischer Werkzeugzubringer
- Zugkraftanzeige & Zugkraftbegrenzung
- integrierte Kühlmittelanlage
- Maschinenschwingfüße
- Maschinendokumentation

Bemerkungen:

Die Maschine ist in einem sehr guten Zustand und befindet sich noch im Original Lack. Das Werkzeugspannsystem der Ziehköpfe sowie der Nadelaushebeköpfe ist Federmechanisch (DIN 1415). Derzeit ist der Maschinentisch für 4 Räumstellen ausgelegt. Die Sonderziehköpfe dazu sind lieferbar. Die Maschine ist für den Produktionseinsatz von mittleren Losgrößen konzipiert. Durch die kompakte Bauweise ist die Maschine auch ohne Grube, mit Podest gut nutzbar. Ziehköpfe und Nadelausheber sind auf Anfrage lieferbar. Die Maschine ist in unserem Lager unter Strom zu besichtigen.



vertikale Innenräummaschine Karl Klink (WAG 784)

Ansicht Maschinrückseite mit steckbarem Kabelstrang s



Maschinenoberseite mit Werkzeugzubringer & Bedienpanel



Ansicht Maschinenseite links



Ansicht Maschinenseite rechts

vertikale Innenräummaschine Karl Klink (WAG 784)



Werkstücktisch mit Bedienpanel,
Maschinentisch für 4 Räumstellen, passende Sonderziehköpfe sind dazu lieferbar



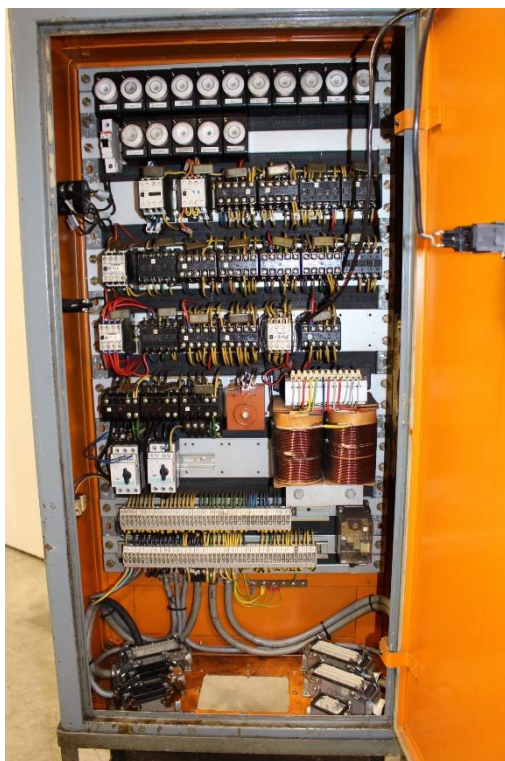
Zugbrücke für 3 Räumstellen
Aufnahme Durchmesser der Ziehköpfe 3 x \varnothing 85mm

vertikale Innenräummaschine Karl Klink (WAG 784)

Maschineninnenansicht
mit Zylinder & Schaltgestänge



Maschineninnenansicht
mit Zugbrücke für 3 Ziehköpfe



Ansicht Schaltschrank,
mit Steckverbindungen zur Maschine



optionale Sonderziehköpfe & Nadelausheber
für 4 Räumstellen

allgemeine Information

Wir haben ständig eine große Auswahl von **ca. 80 gebrauchten Räummaschinen** mit Zugkräften von 3.000 kg bis 63.000 kg in horizontaler sowie vertikaler Ausführung am Lager. Ein großer Teil der am Lager befindlichen Räummaschinen ist vorführbereit zu besichtigen.

Bei Bedarf können wir Ihnen gebrauchtes Equipment wie Ziehköpfe, Nadelausheber, Räumwerkzeuge und weiteres spezifisches Zubehör anbieten.

Wir sind vom Hause ein Lohnräumbetrieb und können Ihnen auch bei technischen Fragen aus 50-jähriger Erfahrung in der Räumtechnik behilflich sein.



Bild aus unserem Gebrauchtmaschinen Lager, mit horizontalen und vertikalen Maschinen bis **16.000 kg** Zugkraft



Bild aus unserem Gebrauchtmaschinen Lager, mit vertikalen Maschinen bis **63.000 kg** Zugkraft